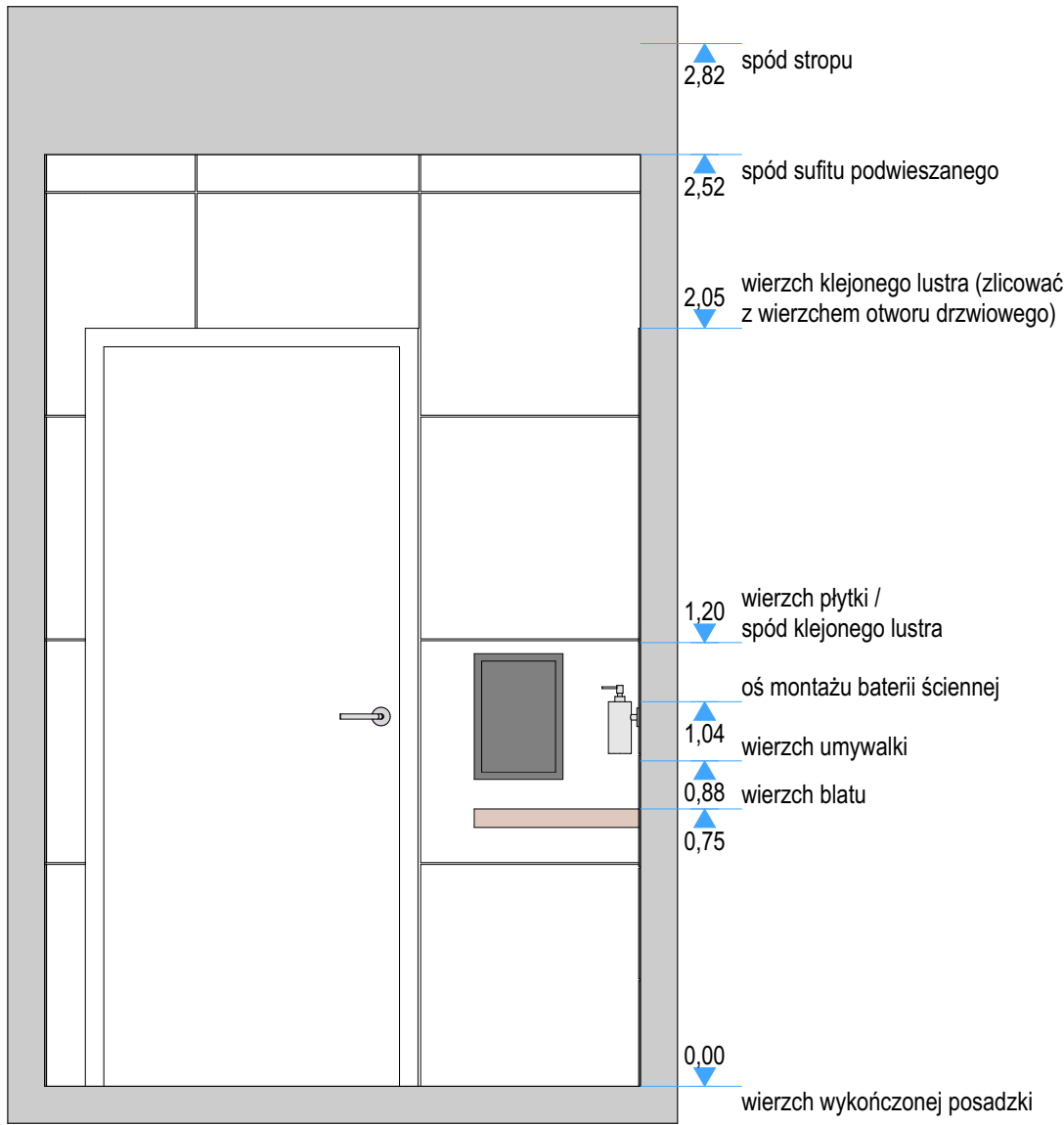
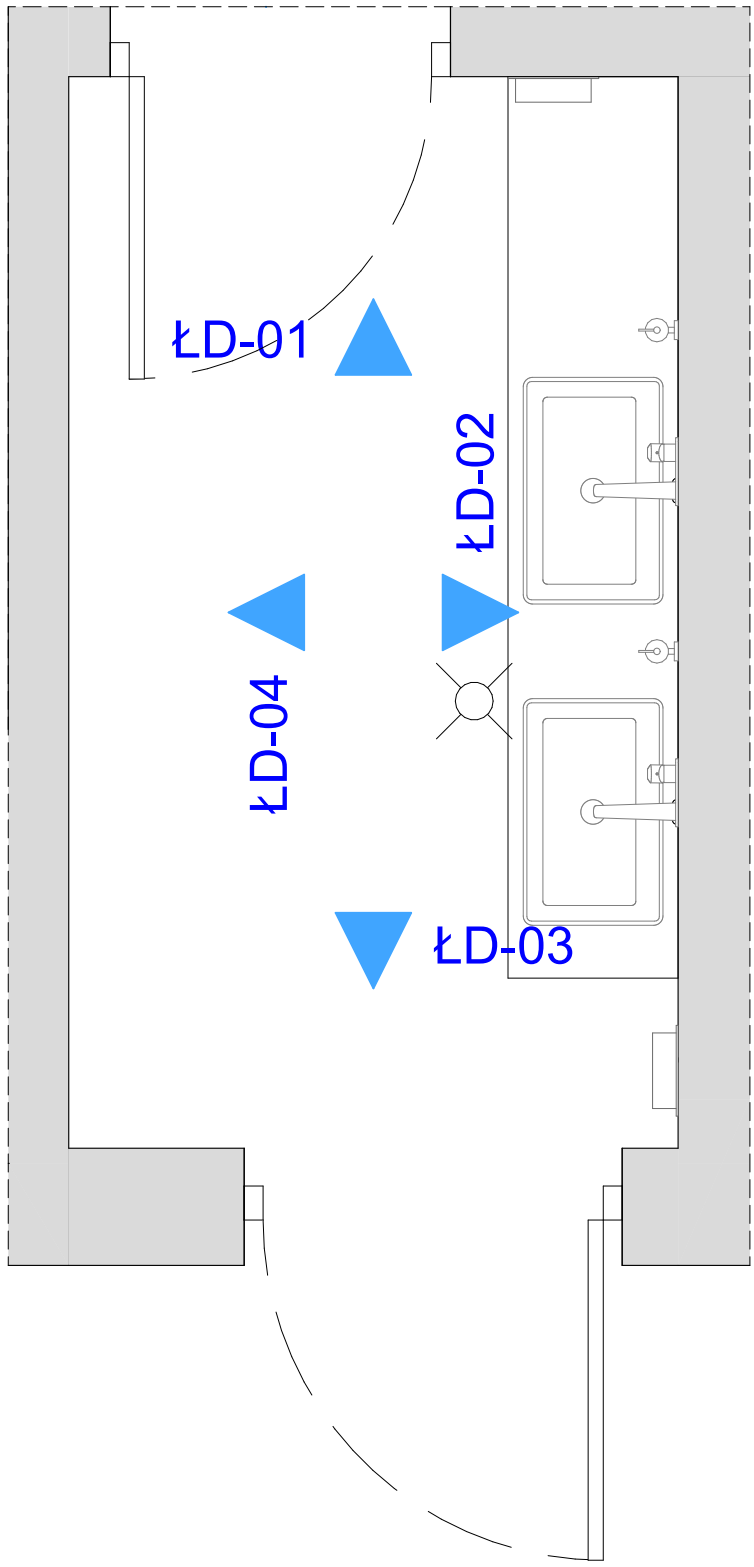
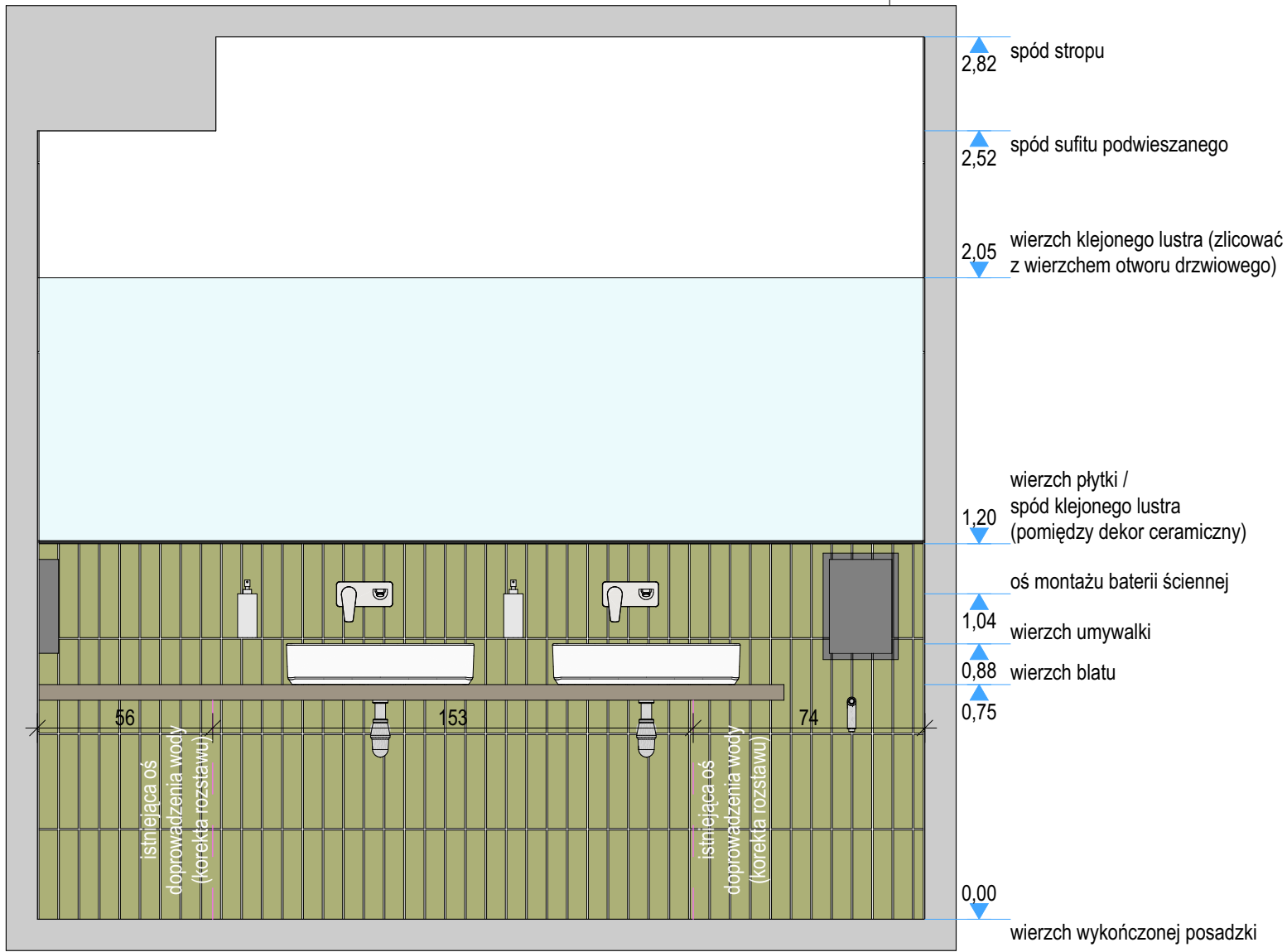


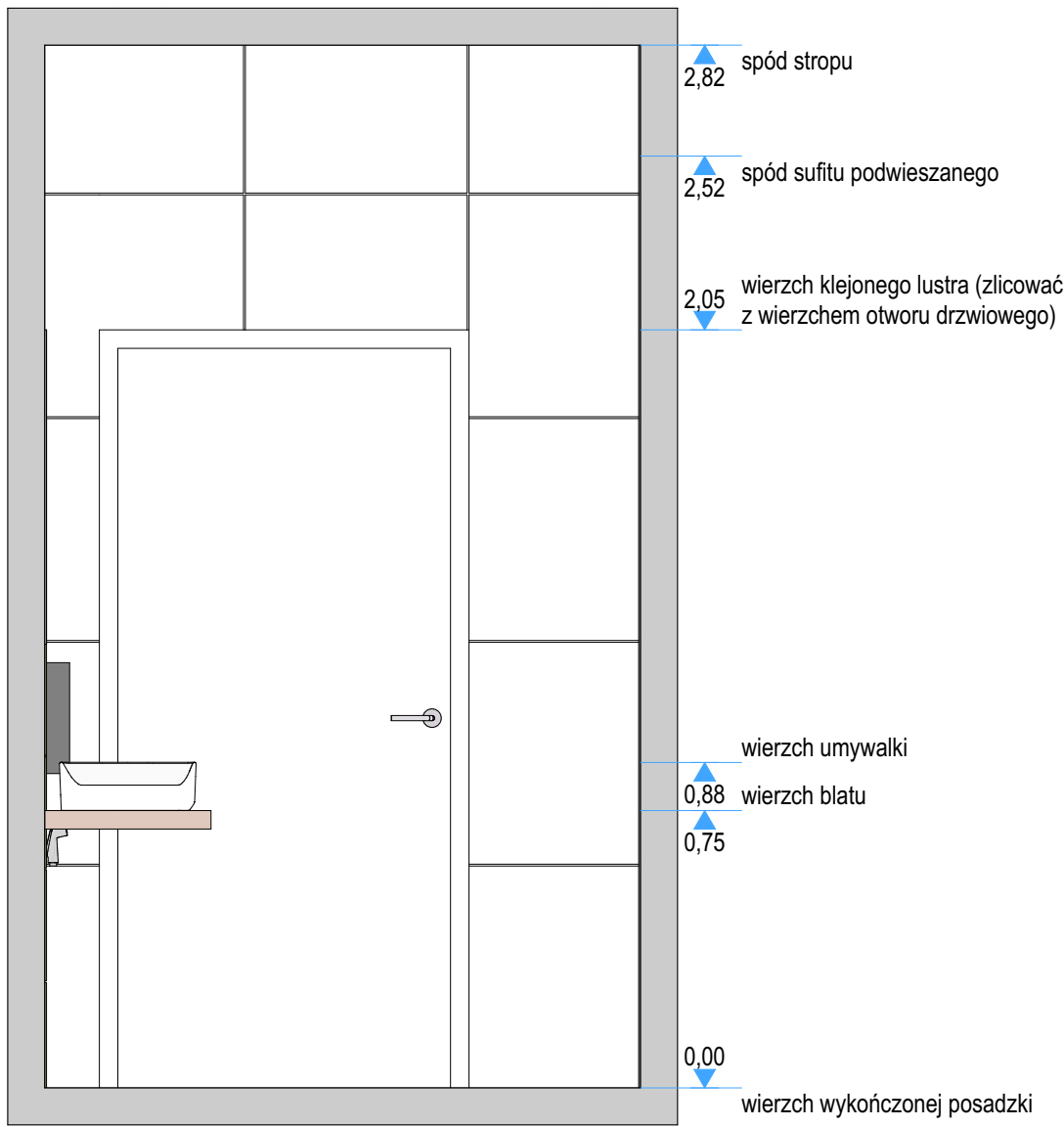
ŁAZIENKA DAMSKA
- WYPOSAŻENIE PRZEDSIONEK
SKALA 1:20



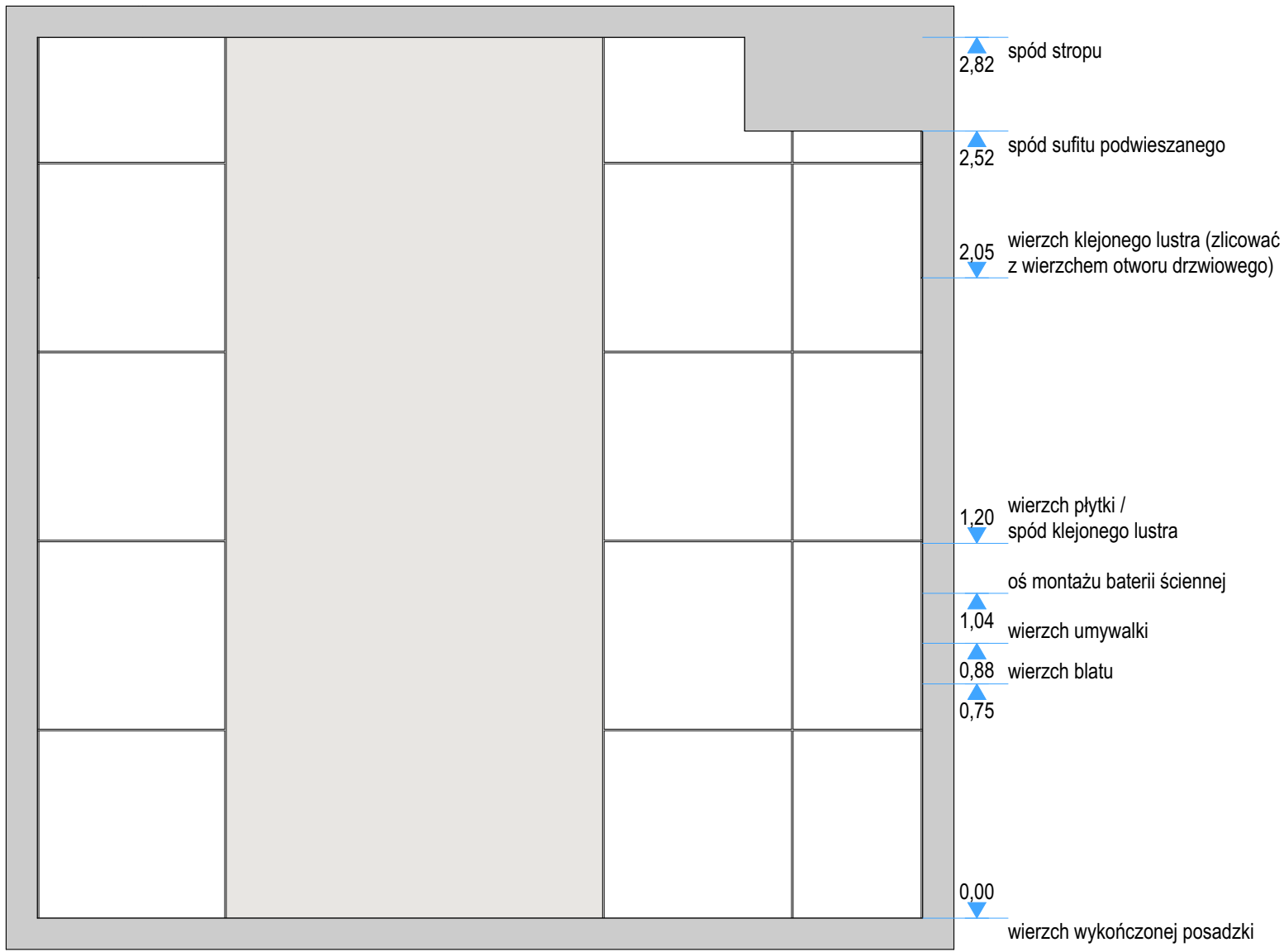
KŁAD ŁD-01



KŁAD ŁD-02




KŁAD ŁD-03



KŁAD ŁD-04

SCHEMAT ŁAZIENKI DO ZASTOSOWANIA
W POMIESZCZENIACH O NR 0.15 I 1.17.
PRZED ZASTOSOWANIEM ZWERYFIKOWAĆ
I DOSTOSOWAĆ POSZCZEGÓLNE WYMIARY.

UWAGA!
PROJEKT WYKONANY NA PODSTAWIE INWENTARYZACJI
POMIAROWEJ. WSZYSTKIE WYMIARY NALEŻY
SPRAWDZIĆ W NATURZE I EWENTUALNIE SKORYGOWAĆ
NA BUDOWIE PO USUNIĘCIU AKTUALNYCH OKŁADZIN.

		JEDNOSTKA PROJEKTOWA MMA PRACOWNIA ARCHITEKTURY MONIKA KONCEWICZ	AL. WARSZAWSKA 102 LOK. 1 20-824 LUBLIN kontakt@mmapracownia.pl tel. 885 113 313
NAZWA I ADRES:	REMONT BUDYNKU BIUROWEGO Budynek Nadleśnictwa Łuków Ławki 56A, 21-400 Łuków Działka ew. nr: 1020/14 Jednostka ew.: 061105 2 Łuków Obręb ew.: 061105 2.0016 Ławki		FAZA PROJEKTU:
NAZWA RYSUNKU:	ŁAZIENKA DAMSKA - WYPOSAŻENIE PRZEDSIONEK		SKALA: 1:20
INWESTOR:	Nadleśnictwo Łuków Ławki 56a, 21-400 Łuków		DATA: 12.2023
PROJEKTANT ARCHITEKTURA	mgr inż. arch. Monika Koncewicz opr. bud. w spególnizacji architektonicznej do projektowania bez ograniczeń o nr. 1714.BONKOWICZ		
BRANŻA: Architektura	WSZELKIE PRAWA ZASTRZEŻONE. KOPLOWANIE, PUBLIKOWANIE ORAZ WYKORZYSTANIE PROJEKTU DO JAKIEKOLWIEK INNYCH CELEW BEZ WIEDZY I ZGODY AUTORÓW JEST ZABRONIONE NA MOCY USTAWY O PRAWIE AUTORSKIM I PRAWACH POSESZCZYNICZNYCH.		NR RYS: PW-11